

Was noch wichtig ist...

Ihr Kind braucht **KEINE** Schultüte und **KEINEN** Schulranzen.

Im SPORTUNTERRICHT darf **KEIN** Schmuck getragen werden.

HAUSAUFAGABEN
gibt es in der Regel ein- bis zweimal die Woche.

VESPER
Bitte packen Sie Ihrem Kind ein „gesundes Vesper“ ein.
Bitte keine Süßigkeiten – danke.
Geben Sie eine Trinkflasche mit Wasser mit.

GEBURTSTAGE
werden in der Klasse gefeiert. Gerne dürfen Sie Ihrem Kind eine Kleinigkeit zum Essen für alle Kinder in der Klasse mitgeben – zum Beispiel eine Butterbrezel oder selbstgebackene Muffins o.ä.

ELTERNGESPRÄCHE
Wir führen mit Ihnen zwei Elterngespräche. Die Termine werden rechtzeitig bekanntgegeben.
Darüber hinaus kann es im Einzelfall weitere Gespräche geben.

FUNDSACHEN

Falls Ihr Kind einmal Mütze, Jacke o.ä. verliert, können Sie in der Fundkiste nachschauen.

Die Fundsachenausgabe ist im Keller des Grundschulgebäudes beim Hausmeister zu folgenden Zeiten:

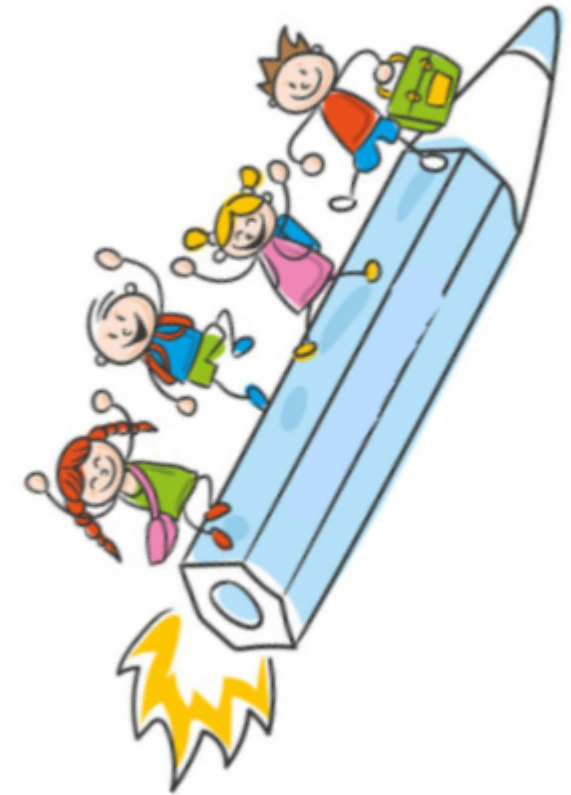
Dienstag	von 10.20 – 10.45 Uhr
Donnerstag	von 13.45 – 14.15 Uhr
Freitag	von 11.30 – 12.00 Uhr

Haben Sie noch weitere Fragen?

Dann nehmen Sie mit uns Kontakt auf!
Wir freuen uns auf Ihr Kind und Sie!

**Einen guten Start
wünscht Ihnen
das Team der GFK
an der Talschule.**

Informationen zum Start



**in den
Grundschulförderklassen
an der Talschule**

Die Grundschulförderklasse besuchen Kinder...

- aus Weingarten und den umliegenden Gemeinden,
- die bis zum 30. September sechs Jahre alt geworden sind, aber noch nicht alle Fähigkeiten für einen erfolgreichen Schulstart entwickelt haben,
- die vom Schulbesuch zurückgestellt worden sind.

Die Grundschulförderklasse ...

- begleitet die geistige, seelische und körperliche Entwicklung
- hat das Ziel die Kinder zur Schulfähigkeit zu führen
- arbeitet eng mit der Grundschule zusammen



Unterrichtszeiten und Schulbesuch

- Montag bis Freitag
- Beginn: 8.10 Uhr
- Ende: 11.40 Uhr
- Klassenzimmer im Grundschulgebäude im Erdgeschoß

ACHTUNG: Schulbesuchspflicht

- Kinder müssen regelmäßig und pünktlich zum Unterricht erscheinen
- Entschuldigung telefonisch im Sekretariat 0751-56192210
- **und** schriftlich im Kontaktheft!

Benötigte Arbeitsmaterialien

- Mäppchen
- Holzstifte dick u. dreieckig
- Radiergummi
- Wachsstifte (Stockmar), kleine Schachtel
- Leitzordner schmal, **KEIN** Ringbuch
- Klebestift groß
- Heft DIN A4 unliniert (32 Blatt)
- 1 Vokabelheft DIN A6 (als Kontaktheft)
- **WICHTIG: JEDEN GEGENSTAND MIT NAMEN VERSEHEN**

Was wird noch gebraucht?

- Turn- bzw. Gymnastikschuhe
- T-Shirt, Turnhose oder Leggings
- Turnbeutel, **KEINE** Plastiktasche

- Hausschuhe
- Malerkittel (auch altes Hemd)
- Rucksack od. Tasche (für Vesper, Trinkflasche u. Kontaktheft)
- **WICHTIG: JEDEN GEGENSTAND MIT NAMEN VERSEHEN**